

Berufliche Bildung nach Maß

Elbe-Werkstätten GmbH

Elbe Werkstätten GmbH

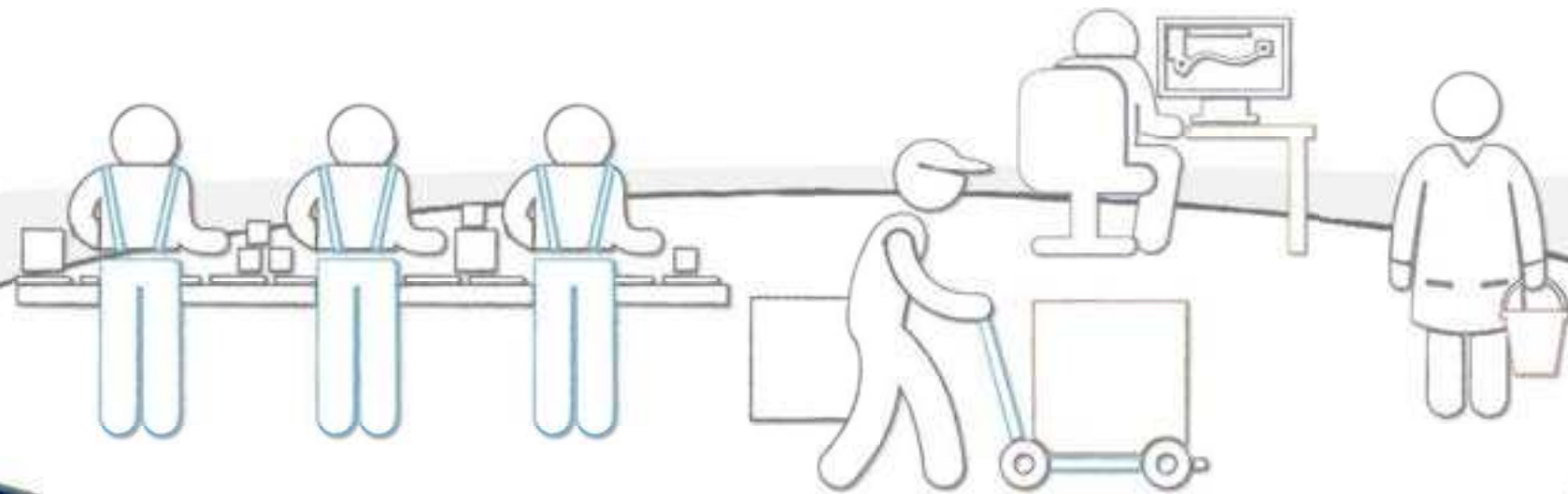
Mit Menschen erfolgreich.



- mehr als 2.750 Menschen mit unterschiedlichen Unterstützungsbedarfen
- ca. 670 Angestellte
- Einer der größten Arbeitgeber in Hamburg
- Größte Werkstatt in Deutschland
- über 540 Beschäftigte in Außenarbeitsgruppen
- über 360 auf ausgelagerten Einzelarbeitsplätzen
- entspricht einer Außenarbeitsquote von 35,8%
- Unternehmensziel 2025 auf mehr als 40%

Einmal Werkstatt, immer Werkstatt?

Wo findet berufliche Bildung statt?



Werkstatt



Direkt in Unternehmen des
allgemeinen Arbeitsmarktes

Elbe-Fachkraft

ganztägig vor Ort

540

Teilnehmende und Beschäftigte

60

Gruppen

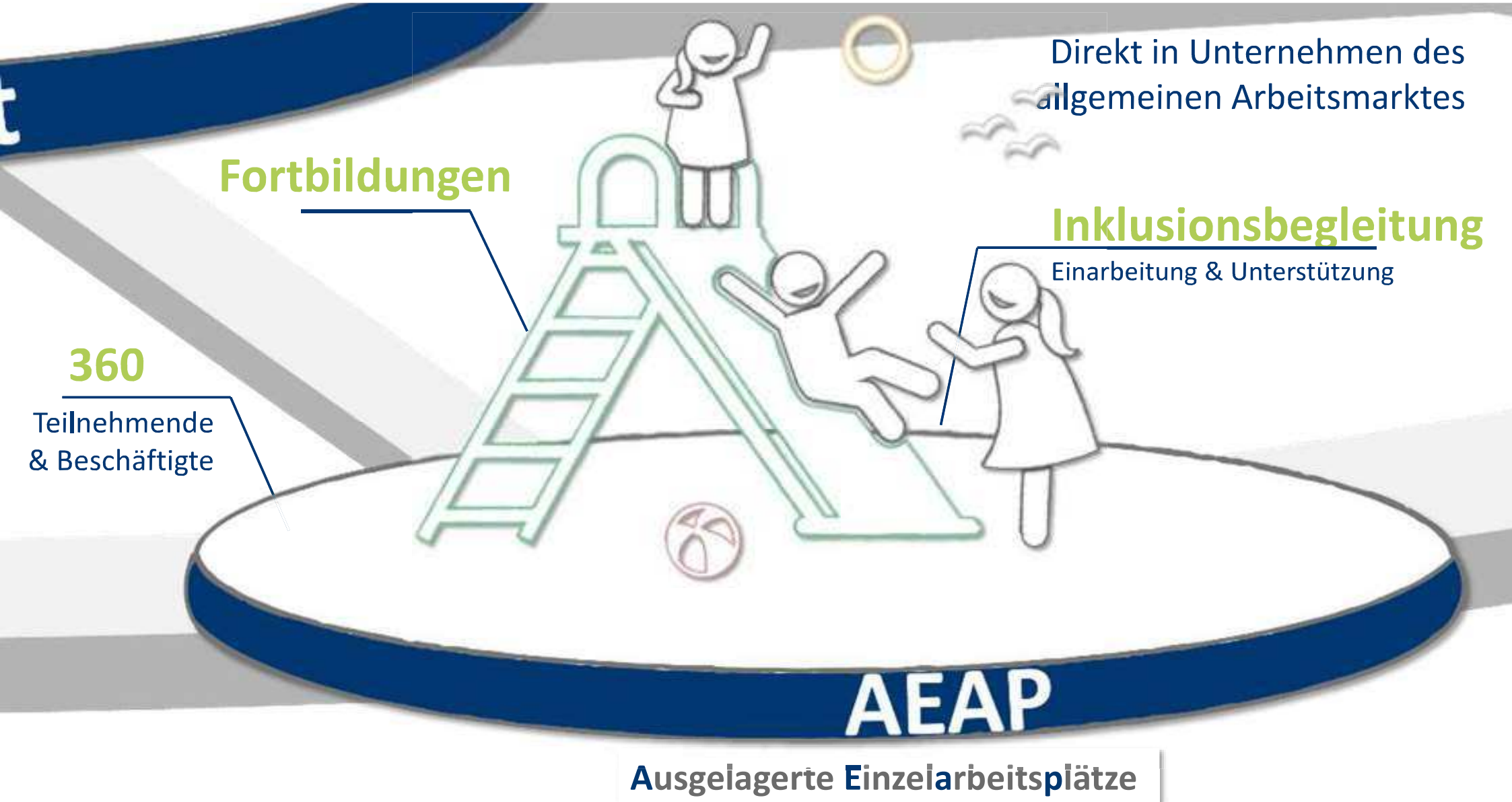


Ausgelagerte Berufsbildungs- und **Arbeitsgruppen**

Kooperationspartner bei den Außenarbeitsgruppen







Fortbildungen

360
Teilnehmende
& Beschäftigte

Direkt in Unternehmen des
allgemeinen Arbeitsmarktes

Inklusionsbegleitung
Einarbeitung & Unterstützung

AEAP

Ausgelagerte **Einzelarbeitsplätze**



Sozialversicherungspflichtige Arbeitsplätze im
allgemeinen Arbeitsmarkt

Inklusionsbegleitung

Begleitung & Unterstützung

154

Arbeitnehmerinnen
und Arbeitnehmer

bis zu 75%
Lohnkostenzuschuss



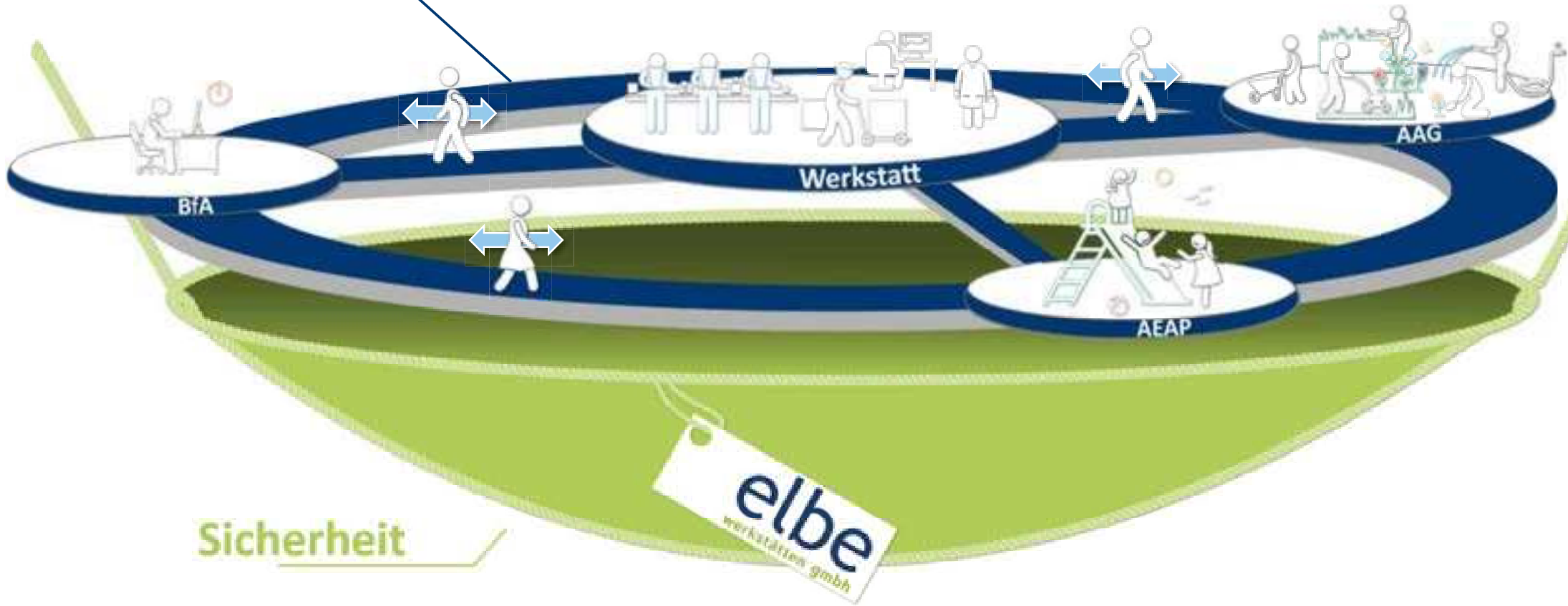
Budget für Arbeit



Durchlässigkeit

mehr als 2.750

Persönlichkeiten mit Behinderung



Sicherheit

Wie findet bei uns berufliche Bildung statt?

„Das Leben ist wie eine Schachtel Pralinen...“



„...und daher haben wir eine große Auswahl an Berufsfeldern in unserem Portfolio“

basierend auf den dreijährigen Ausbildungsberufen



Lebensmitteleinzelhandel/
Chance 24



PC-Anwendungen und
Büro



Gastronomiehelfer/
Chance 24



Hauswirtschaft



Verpackung



Theater



Kitahelfer



Kunst- und Atelierservice



Küche/ Chance 24



Lager und Logistik



Montage



Buchbinderei



Digitalisierung



Landwirtschaft



Gartenbau



Alltagshelfer



Fahrrad



Metall



Holz



Nähen





Bildungsrahmenplan am Beispiel Hauswirtschaft



- Bedienung von Waschmaschinen und Trockner, Bügeln und Mangeln
- Reinigung und Pflege von Böden und Oberflächen
- Einkaufen, Kochen, Backen, Abwaschen
- Zubereitung von Heiß- und Kaltgetränken
- Vorbereitung für eine Tätigkeit in den Bereichen Küche, Gastronomie, Hausservice

Angeborene Teilqualifizierungen (§ 69 BBIG)

- Qualifizierungsbausteine
- Zertifiziert von Handel-, Handwerkskammer oder Behörden
- Keine eigene Anmeldung erforderlich (findet im Berufsbildungsbereich und /oder Arbeitsbereich statt).



Alltagshelfer



Kitahelfer



Küche

Chance 24



Einzelhandel

Chance 24



Gastronomie-
service

Chance 24



Gartenbau



Lager/ Logistik

Unsere Talente haben viele Gesichter

Mit wem findet berufliche Bildung statt?



- Menschen mit kognitiven Einschränkungen
- Menschen mit psychischen Erkrankungen
- Menschen mit erworbenen Hirnschädigungen
- Jungerwachsene mit Unterstützungsbedarf im sozial-emotionalen Bereich



Wie finden wir den richtigen Arbeitsplatz?

...informieren, hospitieren, probieren, probieren, probieren!

Nur wer alles kennt, kann sich entscheiden!

- interne Arbeitsangebote
- Außenarbeitsgruppen
- ausgelagerte Einzelarbeitsplätze auf dem allgemeinen Arbeitsmarkt

Lukas

1998 – 2004 Schule Lokstedter Damm

2004 – 2009 Förderschule Bindfeldweg

2009 – 2010 Staatliche Berufsschule Eidelstedt G12

09/2010 – 12/2010 Berufsvorbereitung im Berufsbildungswerk Hamburg

2/2011 – 4/2011 Eingangsverfahren bei
- 1 Monat Verpackung/ Montage
- 1 Monat Holz
- 1 Monat Außenarbeitsgruppe OTLG

5/2011 – 1/2013 Berufsbildungsbereich
- bis 4/2012 Verpackung/ Montage
- Teilnahme an Schulung „Arbeiten auf einem ausgelagerten Einzelarbeitsplatz“
- ab 5/2012 berufliche Qualifizierung in einem Baumarkt

seit 2/ 2013 Arbeitsbereich
- ausgelagerter Einzelarbeitsplatz im Baumarkt

Lukas

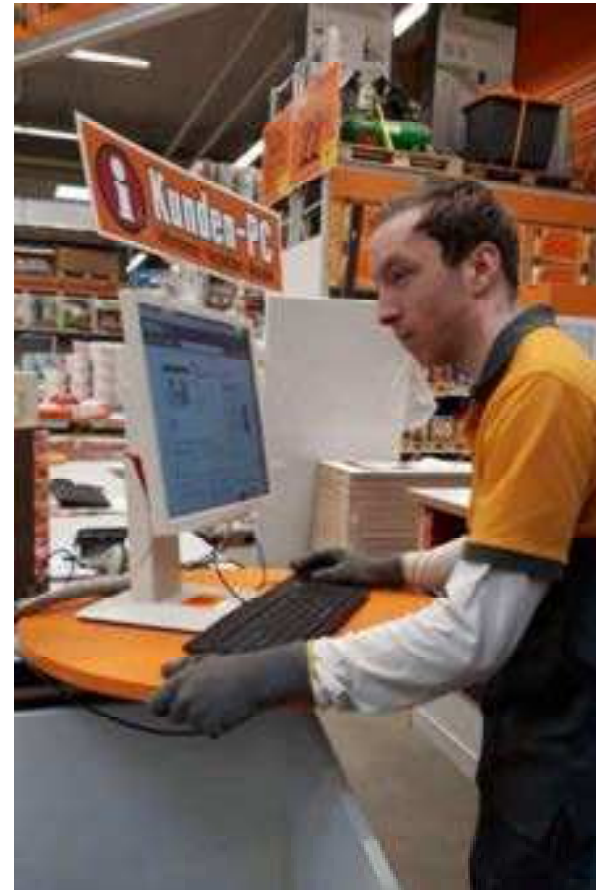


Seit Januar 2013 arbeite ich im Baumarkt

Ich bin für diesen Gang zuständig:



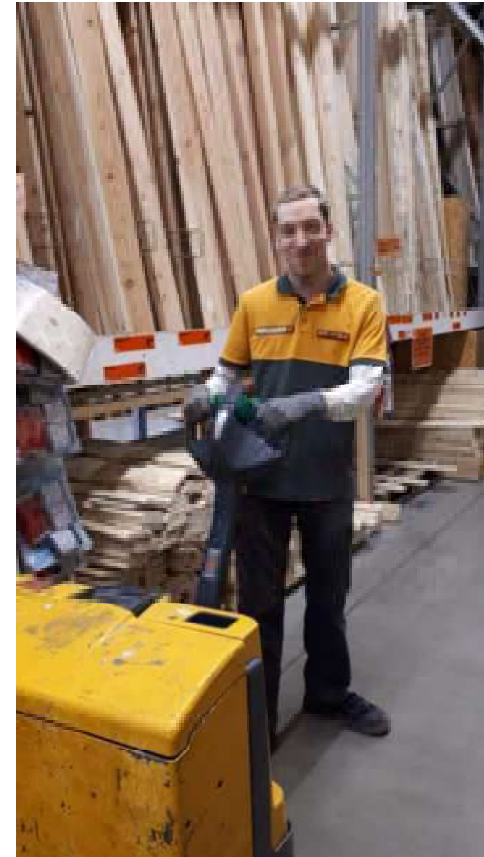
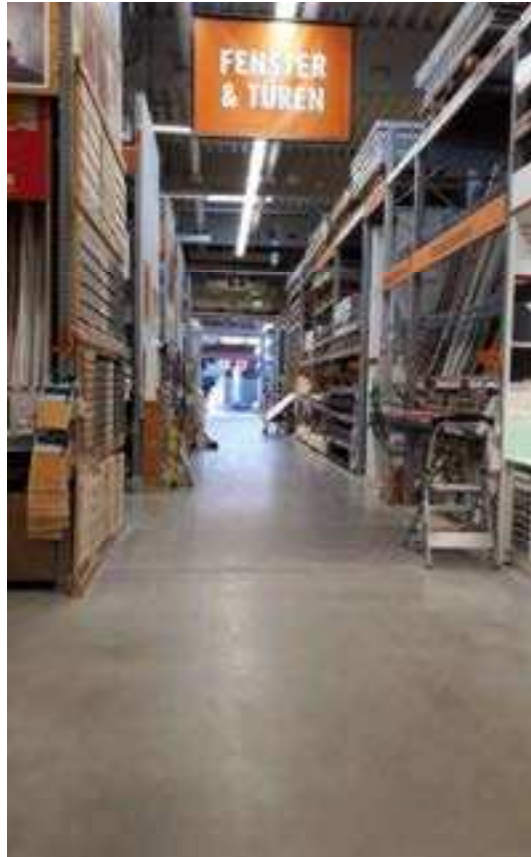
Kunden fragen und brauchen Beratung:



Manchmal hole ich bei einem Kollegen Hilfe.



Der Laden ist groß und Hubwagen fahren macht Spaß:



Werkstatt bietet Perspektiven!

Welche Fragen haben Sie?

Forum

9:30 – 10:15 und 13:30 – 14:15	Individuelle berufliche Bildung und Berufswegeplanung – ein Überblick Referenten Monika Koopmann und Mark Schänzer
10:30 – 11:15 und 14:30 – 15:15	Neue Perspektiven, neue Wege: Qualifizierung für soziale und berufliche Teilhabe psychisch erkrankter Menschen Referenten Hilmar Engelhardt und Birgit Krönke
11:30 – 12:15 und 15:30 – 16:15	Arbeit inklusiv – Berufliche Bildung und Arbeit auf Einzelarbeitsplätzen in Betrieben des allgemeinen Arbeitsmarktes Referent Ulf Mauerhoff

Alster Zimmer

10:30 – 11:15 und 14:30 – 15:15	Chancen und Nutzen der Digitalisierung – vom eLearning zum Digitallabor Referentin Lisa Hänslı
---------------------------------------	---

Plenarsaal

10:30 – 11:15 und 13:30 – 14:15	Budget für Arbeit /Budget für Ausbildung Referent Sven Neumann
11:30 – 12:15 und 14:30 – 15:15	Berufliche Bildung in Gruppen in Unternehmen des allgemeinen Arbeitsmarkts Referenten Jutta Vollstedt, Thorge von Olberg, Sören Duvinage und Steven Benns

Mercur Zimmer

10:30 – 11:15 und 13:30 – 14:15	Handels- und Handwerkskammer zertifizierte Teilqualifizierungen – individuell zum richtigen Zeitpunkt Referentinnen Christa Hansen und Nina Wittwer
11:30 – 12:15 und 15:30 – 16:15	Mehr Empowerment und Partizipation durch Teilautonome Arbeitsgruppen Referenten Sigrid Wollmann, Alexandra Calder, Birgit Krönke und Kathrin Schroeder

.....>

durchgehend	Infostände zu allen 8 Themen	12:30 – 13:30	Mittagspause und offener Austausch
-------------	------------------------------	---------------	------------------------------------

Vielen Dank für Ihre Aufmerksamkeit
und nun viel Spaß mit unseren weiteren Vorträgen!

Urheberrecht und Bildnachweis

- Logistic Warehouse Delivery Shipping Icon Pictogram | © [Jeremy](#) | [fotolia.com](#)
- Community Walk and Run Marching Marathon Rally | © [Jeremy](#) | [fotolia.com](#)
- Employees using office equipments in workplace. Worker making copy with photostat machine, printing with printer, receiving fax, using computer, designing, writing, and searching files inside cabinet. | © [Jeremy](#) | [fotolia.com](#)
- Gardening Work Plant Flower Grass Pictogram Icon Symbol | © [Jeremy](#) | [fotolia.com](#)
- Odd Jobs - Shoe Shine, Janitor, Car Wash, Babysitter, Elderly Care, Garbage Collector, Butcher, Hard Labor, and Rubber Tapper - Stick Figure Pictogram Icons | © [Jeremy](#) | [fotolia.com](#)
- Food Culinary Jobs Occupations Careers | © [Jeremy](#) | [fotolia.com](#)

- chocolate | © [ivankmit](#) | [elements.envato.com](#)
- Set of chocolates in box | © [Nataliia_Pyzhova](#) | [elements.envato.com](#)
- Chocolate candies isolated on white background | © [Nataliia_Pyzhova](#) | [elements.envato.com](#)

Diese Präsentation und alle darin verwendeten Materialien sind urheberrechtlich geschützt.